



V A D E M É C U M



CAPLIN POINT[®]
Laboratories

Las enfermedades cardiometabólicas incluyen patologías cardiovasculares y metabólicas, tales como la hipertensión y la diabetes. Estas representan algunos de los desafíos de salud crónica más complejos en la actualidad.

Por ello, Caplin Point Laboratories se esfuerza diariamente por aumentar el acceso público a los medicamentos destinados al tratamiento de dichas enfermedades a nivel nacional e internacional, ayudando a mejorar la calidad de vida de los pacientes crónicos.

Según su acción terapéutica, nuestras alternativas farmacológicas, en monoterapia y en combinación, se clasifican en:

ARA II

Antagonistas del receptor de la angiotensina II

IECA

Inhibidores de la enzima convertidora de la angiotensina

ESTATINAS

Hipolipemiantes

CALCIOANTAGONISTAS

Bloqueadores de los canales de calcio

ANTIANGINOSOS

Agentes metabólicos

ANTIPLAQUETARIOS

Antiagregantes plaquetarios

BETABLOQUEANTES

Bloqueadores beta-adrenérgicos

ANTIDIABÉTICOS

Hipoglicemiantes como las sulfonilureas, biguanidas y tiazolidinedionas

ANTICOAGULANTES

Inhibidores de la coagulación de la sangre

TIAZIDAS

Diuréticos

Línea Cardio*metabólica*

Í N D I C E

ARA II

- 04 Candesartán
- 05 Candesartán + Hidroclorotiazida
- 06 Irbesartán
- 07 Irbesartán + Hidroclorotiazida
- 08 Losartán
- 09 Losartán + Hidroclorotiazida
- 10 Olmesartán
- 11 Olmesartán + Hidroclorotiazida
- 12 Telmisartán
- 13 Telmisartán + Hidroclorotiazida
- 14 Valsartán
- 15 Valsartán + Hidroclorotiazida

IECA

- 16 Enalapril
- 17 Ramipril

ESTATINAS

- 18 Atorvastatina
- 19 Atorvastatina Cálcica + Ezetimiba
- 20 Rosuvastatina

CALCIOANTAGONISTAS

- 21 Amlodipino
- 22 Amlodipino + Bisoprolol Fumarato
- 23 Amlodipino + Hidroclorotiazida
- 24 Amlodipino + Valsartán
- 25 Nimodipina

ANTIANGINOSOS

- 26 Trimetazidina

ANTIPLAQUETARIOS

- 27 Clopidogrel

ANTIDIABÉTICOS

- 28 Gliclazida
- 29 Glimepirida
- 30 Metformina
- 31 Metformina + Glibenclamida
- 32 Metformina + Glimepirida
- 33 Pioglitazona

ANTICOAGULANTES

- 34 Heparina sódica
- 35 Enoxapax®

Candesartán

ARA II



INDICACIÓN

- > Hipertensión arterial.
- > Insuficiencia cardíaca.



PRESENTACIONES

16 mg

Caja de 30 tabletas recubiertas

32 mg

Caja de 30 tabletas recubiertas



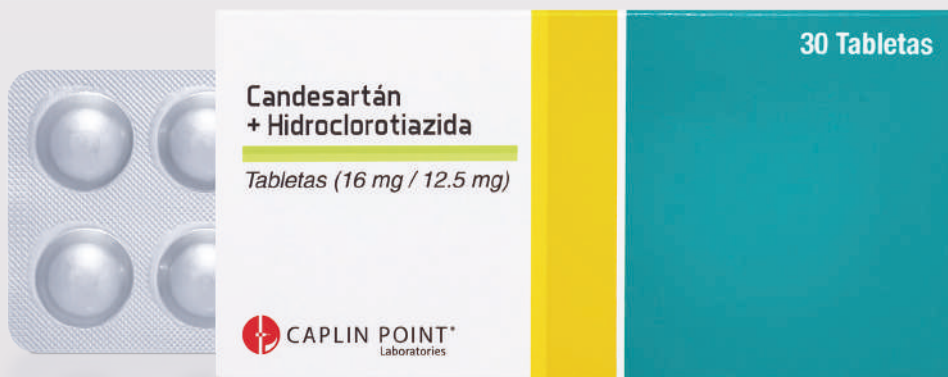
Candesartán + HIDROCLOROTIAZIDA

ARA II



INDICACIÓN

- > Tratamiento de la hipertensión arterial en pacientes adultos cuya presión arterial no se controla adecuadamente con candesartán o hidroclorotiazida en monoterapia.



PRESENTACIONES

16 mg / 12.5 mg

Caja de 30 tabletas

 **Línea
Cardiometabólica**

Irbesartán

ARA II



INDICACIÓN

- > Hipertensión arterial.
- > Insuficiencia cardíaca.
- > Nefropatía en pacientes diabéticos e hipertensos.



PRESENTACIONES

150 mg

Caja de 30 tabletas

300 mg

Caja de 30 tabletas



Irbesartán + HIDROCLOROTIAZIDA

ARA II

INDICACIÓN

- > Tratamiento de la hipertensión arterial. Esta combinación está indicada en pacientes adultos cuya presión arterial no se controla adecuadamente con irbesartán o hidroclorotiazida en monoterapia.



PRESENTACIONES

150 mg / 12.5 mg

Caja de 30 tabletas

300 mg / 25 mg

Caja de 30 tabletas

 **Línea
Cardiometabólica**

Losartán

ARA II



INDICACIÓN

- > Hipertensión arterial.
- > Protección renal en pacientes con diabetes tipo 2 con proteinuria.
- > Retardar la progresión de la enfermedad renal y reducir la proteinuria en pacientes con diabetes tipo 2 con antecedentes de hipertensión arterial.
- > Reducción del riesgo de accidente cerebrovascular en pacientes adultos hipertensos con hipertrofia ventricular izquierda confirmada mediante electrocardiograma.



PRESENTACIONES

50 mg

Caja de 30 y 100 tabletas

100 mg

Caja de 30 y 100 tabletas



Losartán

+ HIDROCLOROTIAZIDA

ARA II

INDICACIÓN

> Tratamiento de la hipertensión arterial. Esta combinación está indicada en pacientes adultos cuya presión arterial no se controla adecuadamente con losartán o hidroclorotiazida en monoterapia.



PRESENTACIONES

50 mg / 12.5 mg

Caja de 30 tabletas

100 mg / 25 mg

Caja de 30 tabletas

 **Línea**
Cardiometabólica

Olmesartán

MEDOXOMILO

ARA II



INDICACIÓN

- > Hipertensión arterial.
- > Insuficiencia cardíaca.



PRESENTACIONES

20 mg

Caja de 30 tabletas recubiertas

40 mg

Caja de 30 tabletas recubiertas



Olmesartán + HIDROCLOROTIAZIDA

ARA II



INDICACIÓN

- > Tratamiento de la hipertensión arterial. Esta combinación está indicada en pacientes adultos cuya presión arterial no se controla adecuadamente con olmesartán o hidroclorotiazida en monoterapia.



PRESENTACIONES

20 mg / 12.5 mg

Caja de 30 tabletas recubiertas

40 mg / 25 mg

Caja de 30 tabletas recubiertas

 **Línea
Cardiometabólica**

Telmisartán

ARA II



INDICACIÓN

- > Hipertensión arterial.
- > Prevención de enfermedades cardiovasculares arterotrombóticas.



PRESENTACIONES

80 mg

Caja de 30 tabletas recubiertas

Telmisartán + HIDROCLOROTIAZIDA

ARA II



INDICACIÓN

- > Tratamiento de la hipertensión arterial. Esta combinación está indicada en pacientes adultos cuya presión arterial no se controla adecuadamente con telmisartán o hidroclorotiazida en monoterapia.



PRESENTACIONES

80 mg / 25 mg

Caja de 10 tabletas recubiertas

 **Línea
Cardiometabólica**

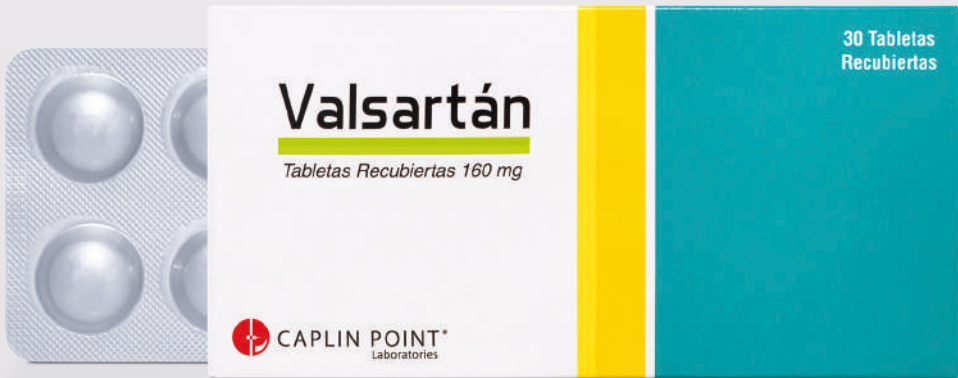
Valsartán

ARA II



INDICACIÓN

- > Hipertensión arterial.
- > Infarto de miocardio reciente (entre 12 horas y 10 días).
- > Insuficiencia cardíaca sintomática en pacientes adultos.



PRESENTACIONES

80 mg

Caja de 30 tabletas recubiertas

160 mg

Caja de 30 tabletas recubiertas



Valsartán

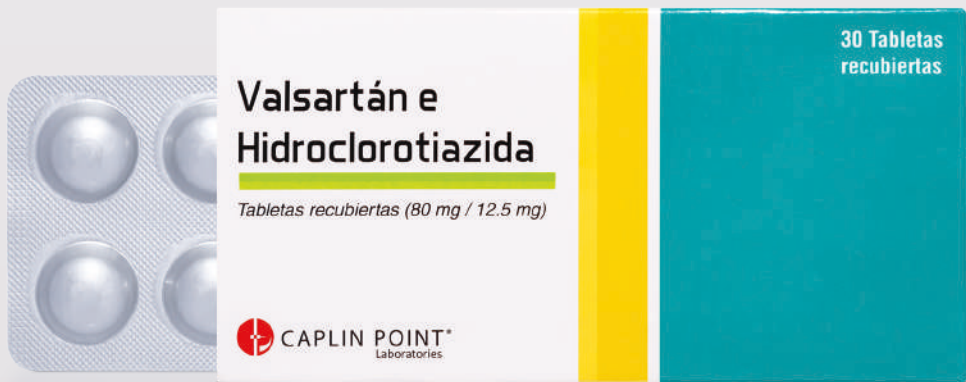
+ HIDROCLOROTIAZIDA

ARA II



INDICACIÓN

> Tratamiento de la hipertensión arterial. Esta combinación está indicada en pacientes adultos cuya presión arterial no se controla adecuadamente con valsartán o hidroclorotiazida en monoterapia.



PRESENTACIONES

80 mg / 12.5 mg

Caja de 30 tabletas recubiertas

 **Línea
Cardiometabólica**

Enalapril

IECA

INDICACIÓN

- > Hipertensión arterial, en monoterapia o en combinación con agentes diuréticos tiazídicos.
- > Insuficiencia cardíaca sintomática y profilaxis de la insuficiencia cardíaca sintomática en casos de disfunción ventricular izquierda asintomática.



PRESENTACIONES

20 mg

Caja de 100 tabletas

Ramipril

IECA



INDICACIÓN

- > Hipertensión arterial.
- > Insuficiencia cardíaca.
- > Prevención de eventos cardiovasculares.



PRESENTACIONES

5 mg

Caja de 100 cápsulas

 **Línea
Cardiometabólica**

Atorvastatina

ESTATINAS

INDICACIÓN

- > Disminución de las concentraciones elevadas de colesterol.
- > y los niveles de triglicéridos.
- > Tratamiento de la hipercolesterolemia primaria, hiperlipidemia, hipercolesterolemia familiar hetero y homocigótica.
- > Prevención de la enfermedad cardiovascular.



PRESENTACIONES

20 mg

Caja de 30 tabletas recubiertas

40 mg

Caja de 30 tabletas recubiertas



Atorvastatina Cálcica + EZETIMIBA

ESTATINAS

INDICACIÓN

- > Disminución de las concentraciones elevadas de colesterol y los niveles de triglicéridos.
- > Tratamiento de la hipercolesterolemia primaria (familiar heterocigótica y no familiar) e hiperlipidemia mixta.
- > Prevención de acontecimientos cardiovasculares en pacientes con cardiopatía coronaria y antecedentes de síndrome coronario agudo.



PRESENTACIONES

40 mg / 10 mg

Caja de 30 tabletas recubiertas

**Línea
Cardiometabólica**

Rosuvastatina

ESTATINAS



INDICACIÓN

- > Disminución de las concentraciones elevadas de colesterol y los niveles de triglicéridos.
- > Tratamiento de la hipercolesterolemia primaria, hiperlipidemia, hipercolesterolemia familiar homocigótica.
- > Prevención de la enfermedad cardiovascular.



PRESENTACIONES

10 mg

Caja de 30 tabletas recubiertas

20 mg

Caja de 30 tabletas recubiertas



Amlodipino

BESILATO

CALCIOANTAGONISTAS



INDICACIÓN

- > Hipertensión arterial.
- > Angina de pecho crónica estable.
- > Angina vasoespástica.



PRESENTACIONES

5 mg

Caja de 100 tabletas

10 mg

Caja de 100 tabletas

 **Línea**
Cardiometabólica

Amlodipino Besilato

+ BISOPROLOL FUMARATO

CALCIOANTAGONISTAS



INDICACIÓN

- > Hipertensión arterial.
- > Angina de pecho crónica estable.
- > Indicado en casos de adultos cuya presión arterial no se controla adecuadamente con amlodipino o bisoprolol en monoterapia.



Amlodipino Besilato + Bisoprolol Fumarato

Tabletas recubiertas 5 mg / 10 mg



CAPLIN POINT[®]
Laboratories

100 Tabletas
recubiertas



PRESENTACIONES

5 mg / 10 mg

Caja de 100 tabletas recubiertas

Amlodipino Besilato

+ HIDROCLOROTIAZIDA

CALCIOANTAGONISTAS

INDICACIÓN

- > Hipertensión arterial.
- > Angina de pecho crónica estable.
- > Indicado en casos de adultos cuya presión arterial no se controla adecuadamente con amlodipino o hidroclorotiazida en monoterapia.



PRESENTACIONES

5 mg / 12.5 mg

Caja de 30 tabletas recubiertas

 **Línea**
Cardiometabólica

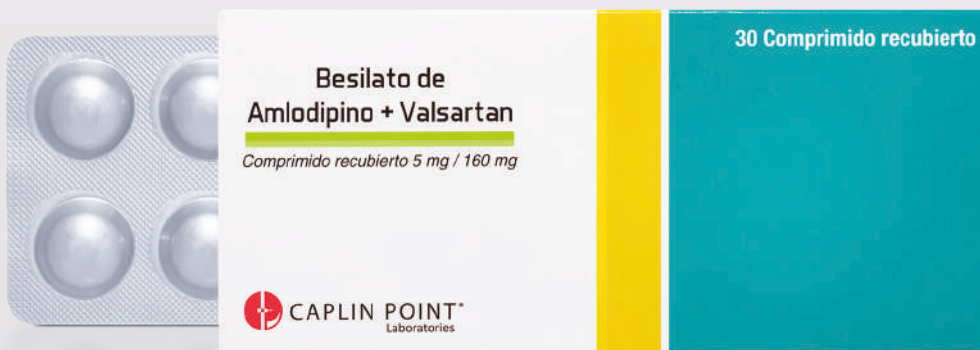
Amlodipino Besilato

+ VALSARTÁN

CALCIOANTAGONISTAS

INDICACIÓN

- > Hipertensión arterial.
- > Angina de pecho crónica estable.
- > Indicado en casos de adultos cuya presión arterial no se controla adecuadamente con amlodipino o valsartán en monoterapia.



PRESENTACIONES

5 mg / 160 mg

Caja de 30 comprimidos recubiertos

24

Nimodipina

CALCIOANTAGONISTAS



INDICACIÓN

- > Prevención y tratamiento de las deficiencias neurológicas isquémicas secundarias a vasoespasmismo cerebral, como consecuencia de hemorragia cerebral subaracnoidea.



PRESENTACIONES

30 mg

Caja de 30 tabletas



Trimetazidina

DICLORHIDRATO

ANTIANGINOSOS

INDICACIÓN

- > Enfermedad cardíaca isquémica (angina de pecho o secuelas de un infarto).
- > Tratamiento sintomático complementario de vértigo y de acúfenos (silbidos, zumbidos en el oído).
- > Tratamiento complementario de los trastornos visuales de origen circulatorio.



 **Línea**
Cardiometabólica

 **PRESENTACIONES**

35 mg

Caja de 100 tabletas de liberación modificada

Clopidogrel

ANTIPLAQUETARIOS

INDICACIÓN

- > Infarto agudo de miocardio (desde pocos días antes hasta un máximo de 35 días).
- > Infarto cerebral (desde 7 días hasta 6 meses después).
- > Enfermedad arterial periférica establecida.



PRESENTACIONES

75 mg

Caja de 30 tabletas recubiertas

 **Línea
Cardiometabólica**

Gliclazida

ANTIDIABÉTICOS

INDICACIÓN

- > Tratamiento de diabetes mellitus no insulino dependiente (tipo 2) en casos donde las medidas dietéticas, el ejercicio físico y la pérdida de peso no son suficientes por sí solos para controlar la glucemia.



PRESENTACIONES

60 mg

Caja de 100 comprimidos

Glimepirida

ANTIDIABÉTICOS



INDICACIÓN

- > Tratamiento de diabetes mellitus tipo 2, particularmente en pacientes con sobrepeso, cuando la dieta adecuada y el ejercicio físico no logran un control adecuado de la glucemia.



PRESENTACIONES

4 mg

Caja de 100 tabletas

 **Línea
Cardiometabólica**

Metformina

ANTIDIABÉTICOS

INDICACIÓN

> Tratamiento de diabetes mellitus tipo 2, particularmente en pacientes con sobrepeso, cuando la dieta adecuada y el ejercicio físico no logran un control adecuado de la glucemia.



PRESENTACIONES

850 mg

Caja de 100 tabletas recubiertas

30

Metformina

+ GLIBENCLAMIDA

ANTIDIABÉTICOS

INDICACIÓN

> Tratamiento de diabetes mellitus tipo 2, en casos en los que la monoterapia no permite alcanzar los objetivos terapéuticos.



PRESENTACIONES

500 mg / 5 mg

Caja de 30 tabletas


Línea
Cardio**metabólica**

Metformina + GLIMEPIRIDA

ANTIDIABÉTICOS



INDICACIÓN

> Tratamiento de diabetes mellitus tipo 2, en casos en los que la monoterapia no permite alcanzar los objetivos terapéuticos.



PRESENTACIONES

1000 mg + 4 mg

Caja de 30 tabletas

Pioglitazona

ANTIDIABÉTICOS



INDICACIÓN

> Tratamiento de diabetes mellitus tipo 2.



PRESENTACIONES

15 mg

Caja de 100 tabletas

 **Línea**
Cardiometabólica

Heparina sódica

ANTICOAGULANTES

INDICACIÓN

- > Tratamiento y prevención de la enfermedad tromboembólica venosa: trombosis venosa profunda y tromboembolismo pulmonar.
- > Tratamiento de la enfermedad coronaria: angina inestable e infarto agudo de miocardio.
- > Tratamiento y prevención del tromboembolismo arterial periférico.
- > Tratamiento inicial de la trombosis en la coagulación intravascular diseminada (CID).
- > Prevención de la trombosis en el circuito extracorpóreo durante la cirugía cardíaca y vascular, y hemodiálisis.



PRESENTACIONES

5,000 UI / mL

Caja con 1 vial de 5 mL

Enoplax®

ENOXAPARINA SÓDICA

ANTICOAGULANTES

INDICACIÓN

- > Profilaxis de complicaciones tromboembólicas venosas.
- > Trombosis venosa profunda, aguda, con o sin embolismo pulmonar, sin signos clínicos graves, en pacientes sometidos a cirugía.
- > Angina inestable e infarto de miocardio sin onda Q, en tratamiento concomitante con aspirina.
- > Infarto de miocardio con elevación aguda del segmento ST.
- > Profilaxis de trombogénesis en hemodiálisis con circulación extra-corpórea.



PRESENTACIONES

40 mg

Caja de 2 y 10 jeringas prellenadas

60 mg

Caja de 2 y 10 jeringas prellenadas

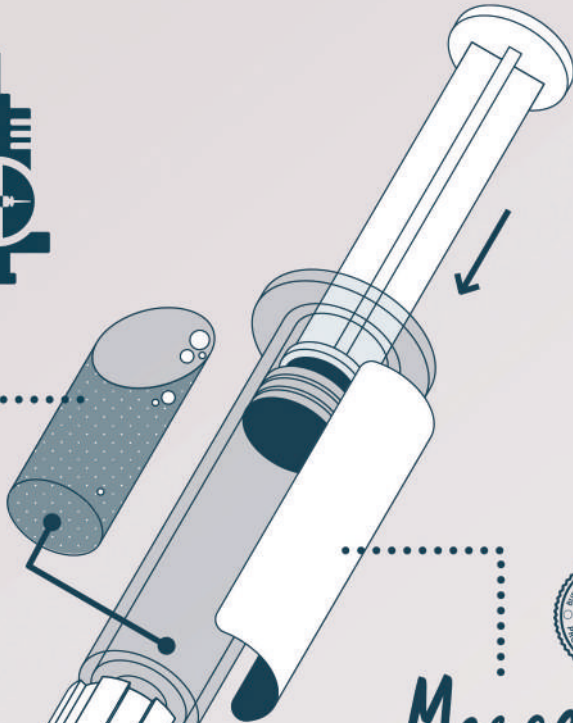
 **Línea**
Cardio metabólica

Prellenadas CAPLIN

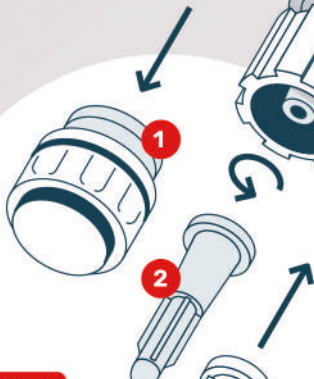


Fórmula **Preparada**

Una dosis exacta,
sin riesgo de contaminación
o pérdida de contenido



Marcas
de calidad mundial
al alcance de **TODOS**



3 IM/IV/SC




Fácil
de **administrar**

- 1 Desenrosca la tapa de seguridad
- 2 Coloca la aguja y retira el capuchón
- 3 Inyecta por vía intramuscular, intravenosa o subcutánea según indique el medicamento



 **Línea**
Analgésica

V A D E M É C U M



Hay dos tipos de dolor: dolor agudo, debido a una enfermedad, lesión o inflamación que puede ser tratado; y dolor crónico, un problema de salud pública que afecta a aproximadamente el 29% de la población mundial.

Caplin Point Laboratories se esfuerza cada día por aumentar el acceso público a los fármacos que tratan estos tipos de dolor, a nivel nacional e internacional, ayudando a mejorar la calidad de vida de todos los pacientes.

Según su acción terapéutica, nuestras alternativas farmacológicas, en monoterapia y en combinación, se clasifican en:

AINE

Antiinflamatorios no esteroideos inhibidores de la COX-1 y COX-2

INHIBIDOR SELECTIVO DE LA COX-2

AGONISTA OPIOIDE

Analgésico de acción central, inhibidor de la recaptación de norepinefrina y la intensificación de la liberación de serotonina, en monoterapia o en combinación con un analgésico puro

ÍNDICE

AINE

- 39 Dropa Dex®
- 40 Dropa Dex® Duo
- 41 Etoricoxib

AGONISTA OPIOIDE

- 42 Zignet®

AGONISTA OPIOIDE + ANALGÉSICO

- 43 Zignet® Plus

Dropa Dex[®]

DEXKETOPROFENO

AINE



INDICACIÓN

- > Tratamiento sintomático del dolor leve o moderado.
- > Dolor musculoesquelético.
- > Dolor de articulaciones.
- > Dismenorrea.
- > Dolor dental.



PRESENTACIONES

25 mg / mL

Caja de 1 jeringa prellenada de 2 mL

25 mg

Caja de 50 cápsulas de gelatina blanda

 **Línea
Analgésica**

Dropa Dex[®] Duo

DEXKETOPROFENO + NEUROTROPAS

AINE

INDICACIÓN

- > Tratamiento sintomático del dolor leve o moderado.
- > Dolor musculoesquelético.
- > Dolor de articulaciones.
- > Dismenorrea.
- > Dolor dental.



PRESENTACIONES

25 mg / 50 mg / 50 mg / 1,000 mcg

Caja de 50 cápsulas

40

Etoricoxib

INHIBIDOR SELECTIVO COX-2



INDICACIÓN

- > Alivio sintomático de osteoartritis, artritis reumatoide y espondilitis anquilosante.
- > Dolor y signos de inflamación asociados con la artritis gotosa aguda.
- > Tratamiento a corto plazo del dolor moderado asociado con la cirugía dental.



PRESENTACIONES

60 mg

Caja de 10 tabletas

90 mg

Caja de 10 tabletas



Zignet®

TRAMADOL CLORHIDRATO

AGONISTA OPIOIDE

INDICACIÓN

- > Para el tratamiento y la prevención del dolor moderado a severo, tanto agudo como crónico, así como en procedimientos dolorosos terapéuticos o de diagnóstico.



PRESENTACIONES

100 mg / 2 mL

Caja de 1 jeringa prellenada de 2 mL

Zignet® Plus

TRAMADOL + ACETAMINOFÉN

AGONISTA OPIOIDE + ANALGÉSICO

INDICACIÓN

- > Para el tratamiento sintomático del dolor moderado a intenso.
- > Su uso debe estar limitado a aquellos pacientes cuyo dolor requiera la combinación de tramadol y paracetamol.



PRESENTACIONES

325 mg + 37.5 mg

Caja de 10 tabletas recubiertas

 **Línea
Analgésica**

Familia
Zignet®

Descansa del dolor

Zignet plus®

Acetaminofén 325 mg
+ Tramadol 37.5 mg
Blister de 10 tabletas

Zignet®

Tramadol 100 mg / 2 mL
Jeringa prellenada de 2 mL

D-BETA®

El superhéroe contra el dolor

Betametasona Dipropionato 5 mg/1 mL
+ Betametasona Fosfato Sódico 2 mg/1 mL
Jeringa prellenada 2 mL

**Dropa®
gel**

Remedia el dolor

Ketoprofeno 25 mg
Gel tópico 50 mg

Dolo-Calambryn®

Para el dolor muscular

Acetaminofén 325 mg + Metocarbamol 400 mg
Combinación de analgésico y relajante muscular
Caja de 100 tabletas recubiertas

Familia
Ibuwin®
Gánale al dolor

Ibuwin 400 CAPLIN gela

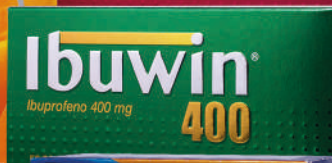
Ibuprofeno 400 mg
Caja de 100 gelpcaps

Ibuwin 600 CAPLIN gela

Ibuprofeno 600 mg
Caja de 100 gelpcaps

Ibuwin forte CAPLIN gela

Ibuprofeno 800 mg
Caja de 100 gelpcaps



**Sport®
gel**

Adiós al dolor
Diclofenaco sódico 1%
Gel tópico de 30 g

SUDREK®

Activa el modo Sudrek
Acetaminofén 500 mg
+ Cafeína 65 mg
Caja de 2 tabletas
Dispensador de 25 cajas

Diclo Azul®

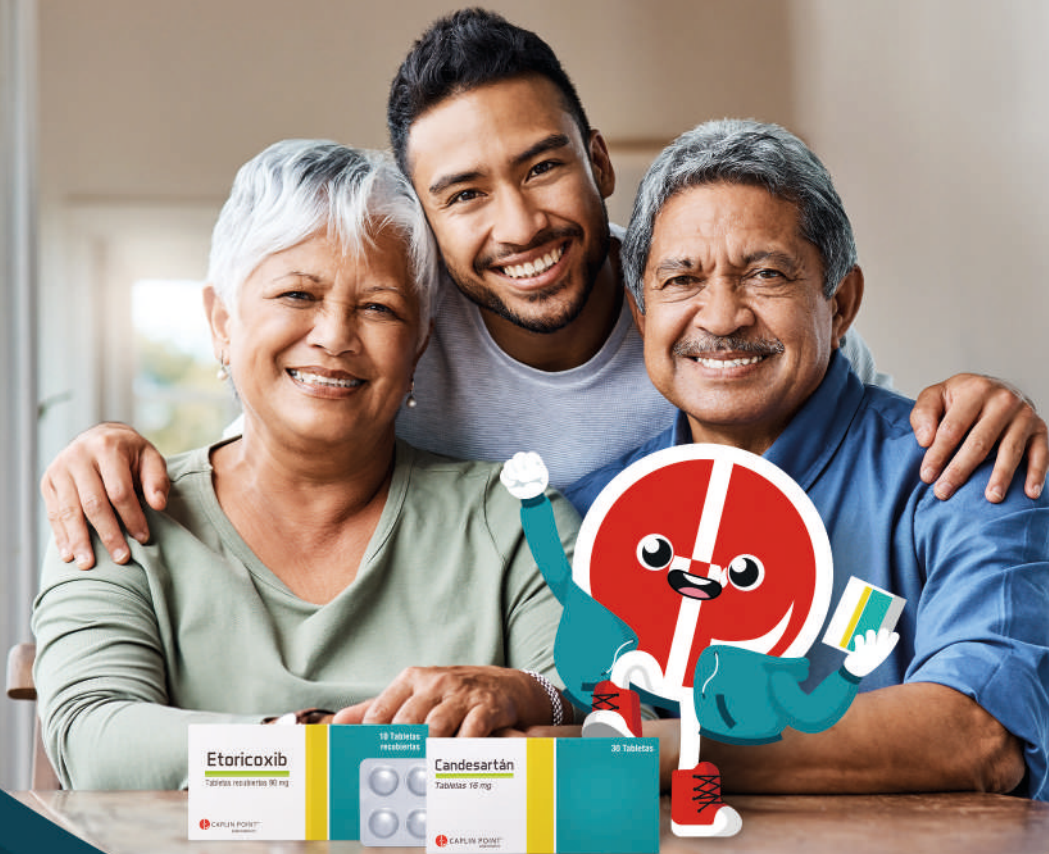
El azul del alivio
Diclofenaco potásico 50 mg
Caja de 50 gelpcaps

Diclo Rojo®

Un alivio que dura
Diclofenaco sódico 50 mg
Caja de 50 gelpcaps



 **Línea
Analgésica**



CAPLIN POINT[®]
Laboratories

Recomienda NUESTROS *genéricos* DE CALIDAD



invimó
Instituto Nacional de Vigilancia de Medicamentos y Alimentos



Cumplimos con estándares de Buenas Prácticas Manufactureras y contamos con certificaciones de calidad y seguridad sanitaria internacionales





10a. calle 27-67 zona 4 de Mixco, Colonia El Naranjo, Bodega 4,
Guatemala, Centroamérica



Caplin Point Laboratories
Neoethicals



@caplinpointlatam
@neoethicalsgt



@caplinpoint
@neoethicalsgt

www.neoethicals.com – caplinrx@neoethicals.com